



DIPL.-RESTAURATORIN STEFFI FLADE

Tischlerin (Dt. Werkstätten Hellerau, Dresden), Praktika (Stiftung Preußische Schlösser und Gärten, Potsdam, verschiedene Restaurierungswerkstätten in Potsdam und Dresden), Studium und Diplom in der Holzrestaurierung (Fachhochschule Potsdam, Kunstgewerbemuseum Schloss Pillnitz), Fortbildung zur Sachkundigen für Holzschutz.

DIPL.-RESTAURATOR M. SC. MARKUS FLADE

Tischler (Dt. Werkstätten Hellerau, Dresden), Praktika (Schloss Friedensstein Gotha, Landesamt für Denkmalpflege Dresden, verschiedene Restaurierungswerkstätten in Potsdam und Dresden), Studium und Diplom in der Holzrestaurierung (Fachhochschule Potsdam und Landesamt für Denkmalpflege Dresden), Masterstudium und Abschluss in der Denkmalpflege und Stadtentwicklung (TU Dresden).

DIE WERKSTATT

Modern ausgestattete Werkstattträume im früheren Saalanbau der denkmalgeschützten und 500 Jahre alten ehemaligen Wassermühle Preiskermühle in Semmelsberg bei Meißen.

IM PERSÖNLICHEN KONTAKT GEBEN WIR GERNE MEHR AUSKUNFT ÜBER UNSERE WERKSTATT UND REVERENZEN.

flade | jun.
HOLZRESTAURIERUNG

flade | jun.
HOLZRESTAURIERUNG

Dipl.-Rest. Steffi Flade
Dipl.-Rest., M. Sc. Markus Flade

Zur Preiskermühle 12
01665 Klipphausen / OT Semmelsberg

Fon: 03521 - 404457

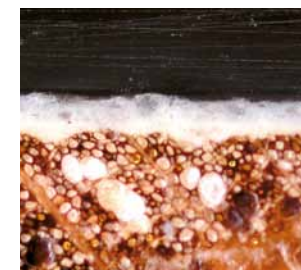
Fax: 03521 - 404578

Funk: 0174 3450591

E-Mail: kontakt@flade-jun.de

www.flade-jun.de

HOLZRESTAURIERUNG &
DENKMALPFLEGE

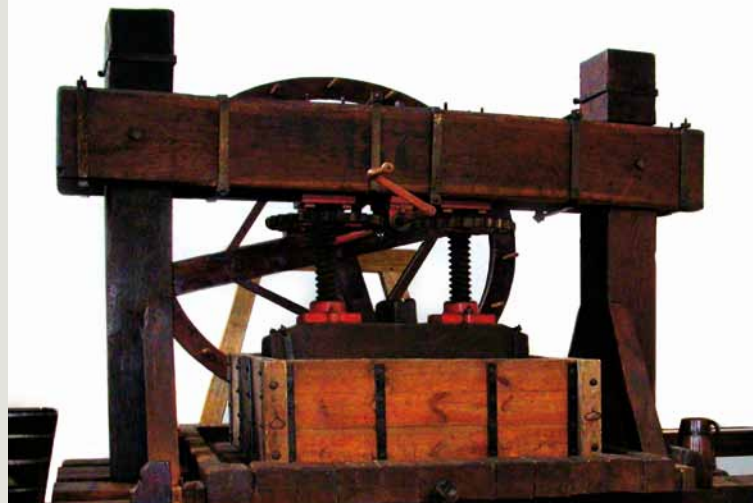


Unser Leistungsspektrum:

Eine Kombination aus alter Handwerkskunst und modernen wissenschaftlichen und technischen Methoden



Commode á vantaux, 1745/50, Schloss Pillnitz



Ratsweinpresse Meißen 1780, Stadtmuseum



Barocke Kanzel 1743, Kirche zu Bieberstein, Sachsen

Möbel und Einrichtungsgegenstände

Technisches Kulturgut

Architekturgebundenes Holz

OBJEKTE

Möbel (z.B. Schreibmöbel, Sitzmöbel, Tische, Truhen, Schränke) | **Kabinetstücke** (z.B. Münzkästen, Schatullen) | **Historische Fußböden** (z.B. Tafelparkette, Dielungen) | **Wandverkleidungen** (z.B. Vertäfelungen) | **Historische Holzdecken** (z.B. Balkendecken, Kassettendecken) | **Kircheninnenausstattungen aus Holz** (z.B. Altäre, Kanzeln, Emporen) | **Technisches Kulturgut in Materialkombination**

UNTERSUCHUNGEN

Materialuntersuchung | Holzartenbestimmung | Lack- und Pigmentanalyse | Bindemitteluntersuchungen | Dendrochronologische Untersuchungen | Objektrecherche

KONSERVIERENDE MAßNAHMEN

Schädlingsbekämpfung und vorbeugende Behandlung | Kontrollierte Trocknung und Festigung wassergeschädigter oder -gesättigter Holzobjekte

RESTAURIERUNG

Ergänzungen von Intarsien und Marketerien | Massivholzergänzungen (Schnitzereien, Drechselarbeiten, Profilierungen) | Historische Oberflächenbehandlungen (Polituren) | Reaktivierung und Trennung von Oberflächenüberzügen (u.a. mit Lasertechnik) | Festigung insekten- und/oder pilzgeschädigten Holzes | Reparatur und Instandsetzung von Schlössern und Beschlägen

REKONSTRUKTIONEN

Ergänzung fehlender Bestandteile und Vervollständigung historischer Ensembles | Rekonstruktion nach historischen Vorbildern unter strenger Einhaltung alter Handwerkstechniken | Rekonstruktion von Schlössern und Beschlägen

WEITERE LEISTUNGEN

Dokumentationen restauratorischer Maßnahmen in Wort und Bild | Begleitung von Kunstguttransporten | Erstellung von technischen Zeichnungen, Aufmaßen und Schadenskartierungen | Experti-

senanfertigung zu Versicherungsfällen | Gutachtererstellung als Holzschutzsachkundige | Begleitung von Architekturplanungsphasen auf dem Gebiet der Denkmalpflege | Projektmanagement und Konzeptentwicklung für den ländlichen Raum unter denkmalpflegerischen Gesichtspunkten

PARTNER

Labors und wissenschaftliche Institute für Materialbestimmungen und chemische Analysen | Fachwerkstätten wie z.B. Polsterer, Vergolder, Stuckateur, Kunstschmied, Drechsler oder Bildhauer | Dendrochronologisches Institut Tharandt (DIT), Bestimmung von Alter und Holzart bereits verbauten Holzes | TU Dresden und Fachhochschule Potsdam zum Austausch aktueller Forschungsstände | FHTW in Dresden bei Fragen zu historischen Baustoffen, Holzkonstruktionen und Bauphysik | Institut für Holztechnik (IHD), Holzartenbestimmung und Schädlingsanalysen